

Wickelfleisch Wisa

PATTERNHACK

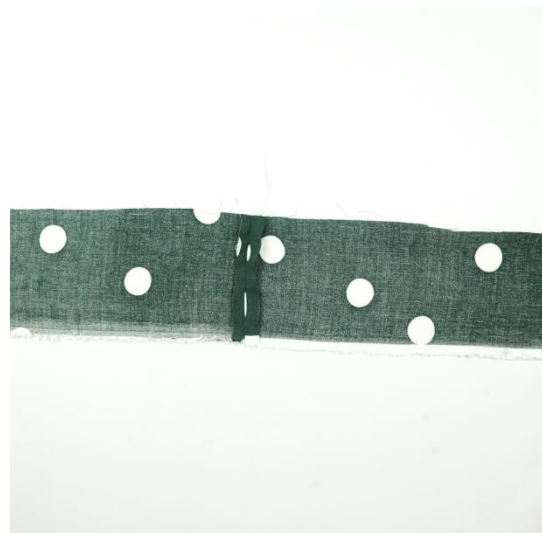
„Bluse mit Bindebändern“



Die Schnittteile können je nach Konfektionsgröße runtergeladen und nachfolgendem Schema zusammengeklebt werden:



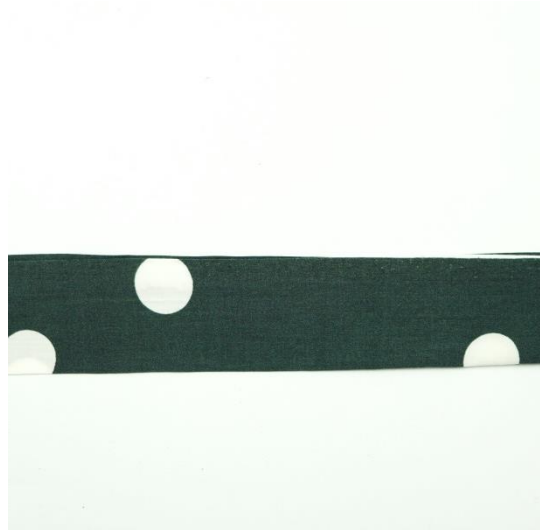
Die Schnittteile der Bindebänder enthalten 1cm Nahtzugabe und werden bei einfacher Stofflage zugeschnitten.



1. Die Bindebänder werden an den Seitennähten zusammengenäht.
2. Die Seitennaht an der kurzen, vorderen Bindebandseite wird mit kleinen Aussparungen zusammengenäht (diese bilden später die Öffnung, an der die Bluse gewickelt und gebunden werden können). Du findest auch auf den Schnittteilen die eingezeichnete Steplinie.
3. Die Nahtzugaben werden auseinander gebügelt.
4. An der einen Seitennaht entstehen diese kleinen Öffnungen.



5. An beiden Längsseiten wird 1cm umgebügelt.



6. Danach wird der Streifen in die Hälfte gebügelt.



7. Die Öffnung liegt übereinander.



8. Der Streifen für die Bindebänder wird aufgeklappt und mit der rechten Stoffseite auf die linke Stoffseite der Bluse gesteckt.  
9. Achte darauf, dass die Seitennähte aufeinanderpassen. Die Bindebänder werden bei 1cm aufgenäht, danach wird der Streifen nach unten gebügelt.



10. Die Streifen der Bindebänder werden an den **überstehenden Enden** rechts auf rechts gelegt und bei einem cm zusammengenäht (verstärzt).



11. Die Bänder wenden und die Bindebänder in der Hälfte entlang der Bluse nach oben schlagen.



12. Nun kann die Kante entlang der Bluse knappkantig abgesteppt werden.



Und schon ist deine neue Bluse fertig 😊!

Bravo!

Ich wünsche dir viel Freude damit und freue mich, wenn du dein Werk mit der Nähcommunity auf Instagram teilst.

Verwende gerne die Hashtags #makesaschnittdesign, #wickelkleidwiola und verlinke mich auf deinen Bildern.

Alles Liebe, Theresa